

Hauptversammlung 2021

Hannover, 6. Mai 2021

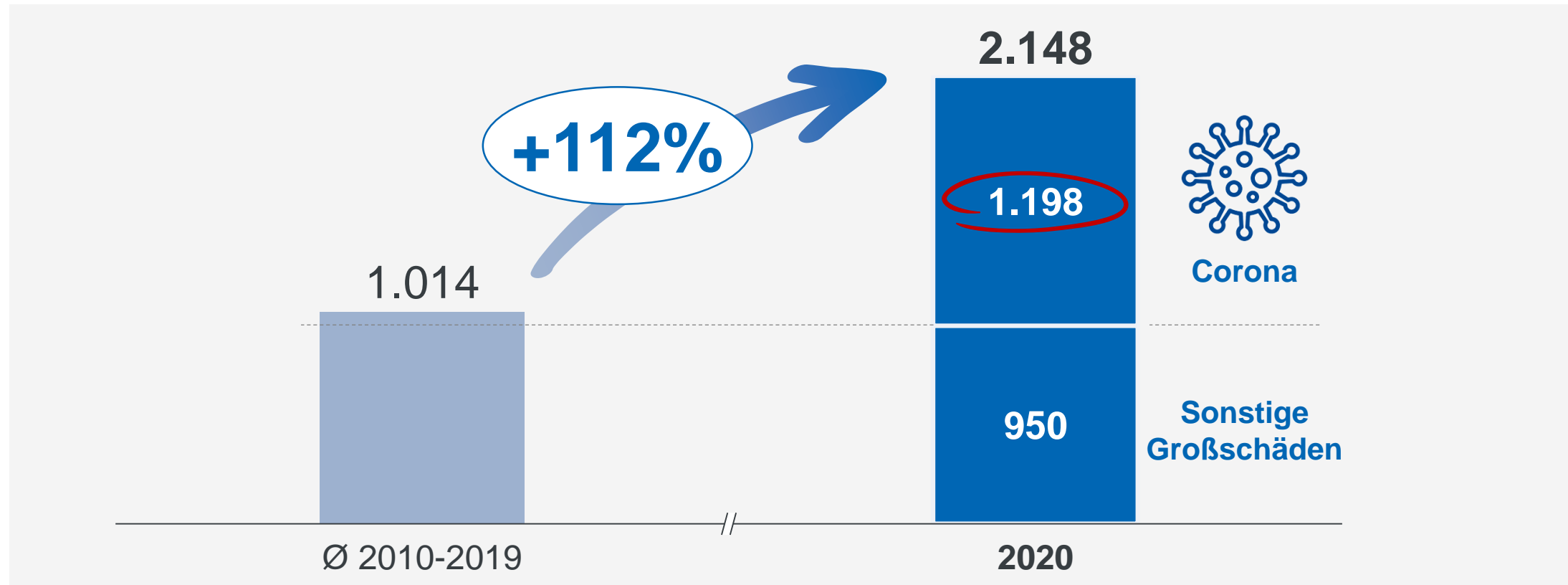


Vortrag des
Vorstandsvorsitzenden

talanx.
Versicherungen. Finanzen.

Großschadenbelastung Schaden/Unfall

in Mio. EUR, netto



Anmerkung: Großschäden über 10 Mio. EUR brutto; sonstige Großschäden (ohne Corona) deutlich unter Großschadenbudget (1.335 Mio. EUR), Überbelastung (813 Mio. EUR) getrieben durch Corona (1.198 Mio. EUR)

Geschäftsjahr 2020

Corona – 1,2 Mrd. EUR Corona-Schäden in Schaden/Unfall 2020

Privatkunden

HDI Deutschland / HDI International



Geschäftskunden

HDI Global / Hannover Rück



1,2 Mrd.
EUR

Corona-Schäden 2020
Schaden/Unfall



Anmerkung: 1,2 Mrd. EUR Corona-Schäden in Schaden/Unfall (Industrierversicherung: 174 Mio. EUR, Privat- und Firmenversicherung Deutschland: 24 Mio. EUR, Privat- und Firmenversicherung International: 40 Mio. EUR, Schaden-Rückversicherung: 950 Mio. EUR, Konzernfunktionen: 10 Mio. EUR); zusätzlich 261 Mio. EUR Corona-Schäden in der Personen-Rückversicherung

Geschäftsjahr 2020

Corona – Wir haben unsere Betriebsstabilität sichergestellt ...



95%
im Homeoffice



Unverändert
hohe Erreichbarkeit

Vielen Dank an unsere Mitarbeiterinnen und Mitarbeiter!

... und sind besonders in der Krise für unsere Kunden da

„Anbieter **stehen zu ihrer Verantwortung** – zahlen den schließungsbedingten Ausfall vollumfänglich, darunter ... **HDI**“

Fonds Professionell, 2. Juni 2020

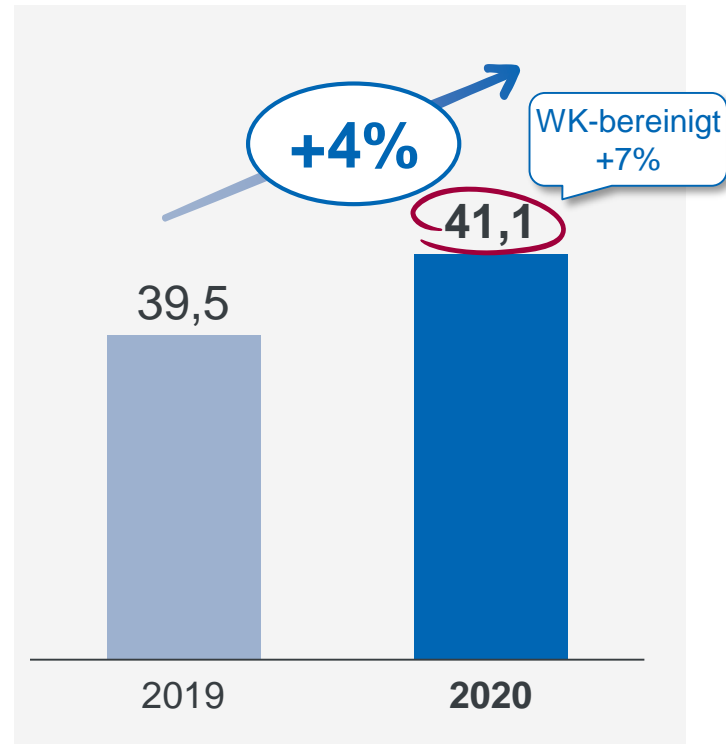
together.

„ ... **keine Versicherungen** mehr im **Zusammenhang** mit dem **Coronavirus** ... Eine **Ausnahme** bietet zurzeit der Versicherer **HDI**“

Ruhr Nachrichten, 5. Mai 2020

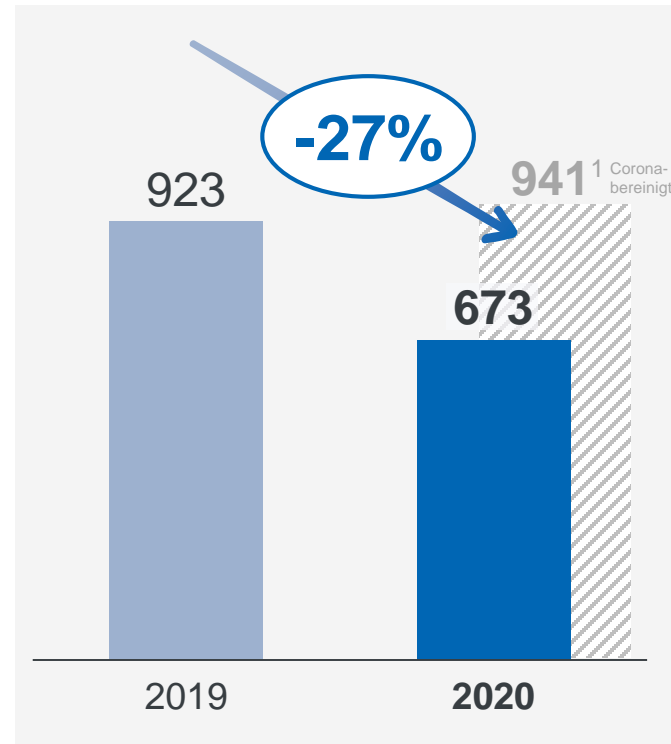
Gebuchte Bruttoprämien

in Mrd. EUR



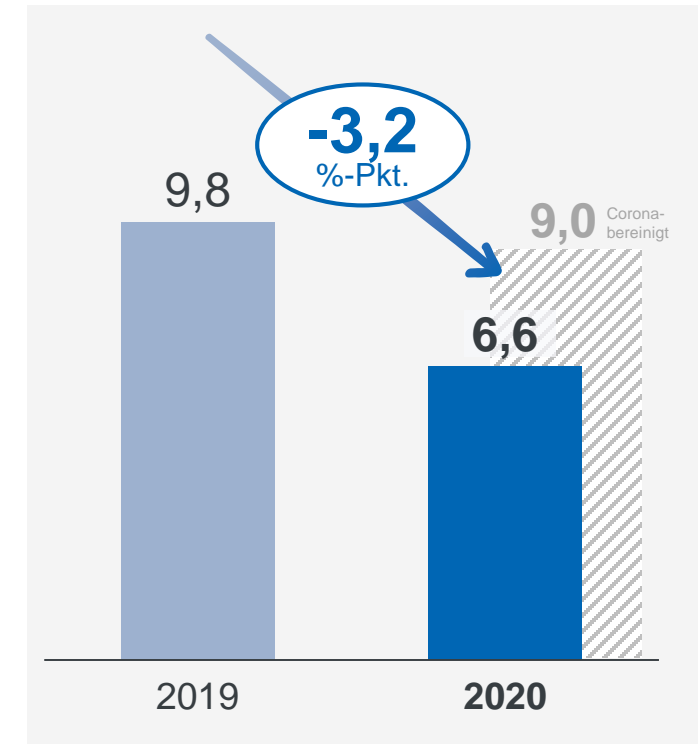
Konzernergebnis

in Mio. EUR



Eigenkapitalrendite

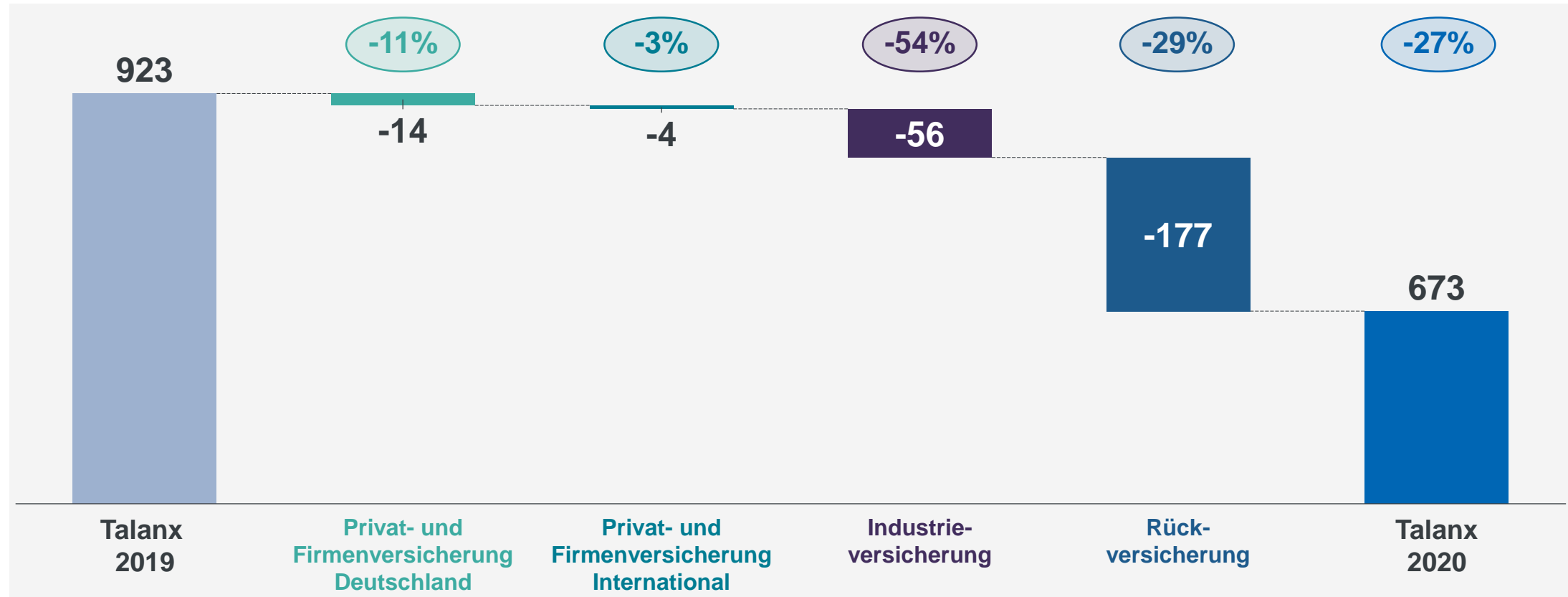
in %



1 Bereinigt um Corona-Effekte (+486 Mio. EUR) und positive Sondereffekte in 2020 (-218 Mio. EUR)

Veränderung Konzernergebnis ggü. Vorjahr

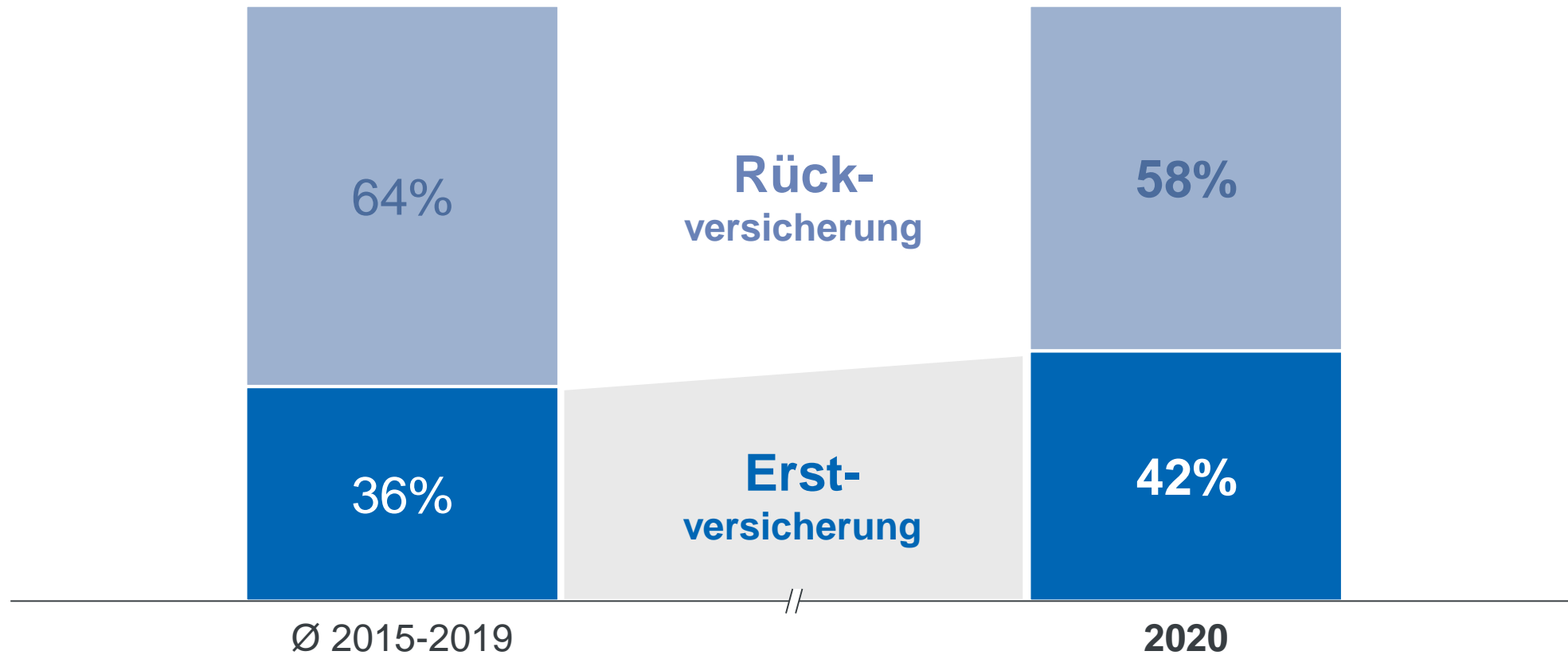
in Mio. EUR



Anmerkung: Konzernergebnis 2020 inkl. Veränderung i.H.v. +1 Mio. EUR bei Konzernfunktionen inkl. Konsolidierung

Ergebnisbeitrag nach Geschäftsbereichen

in % des Konzernergebnisses

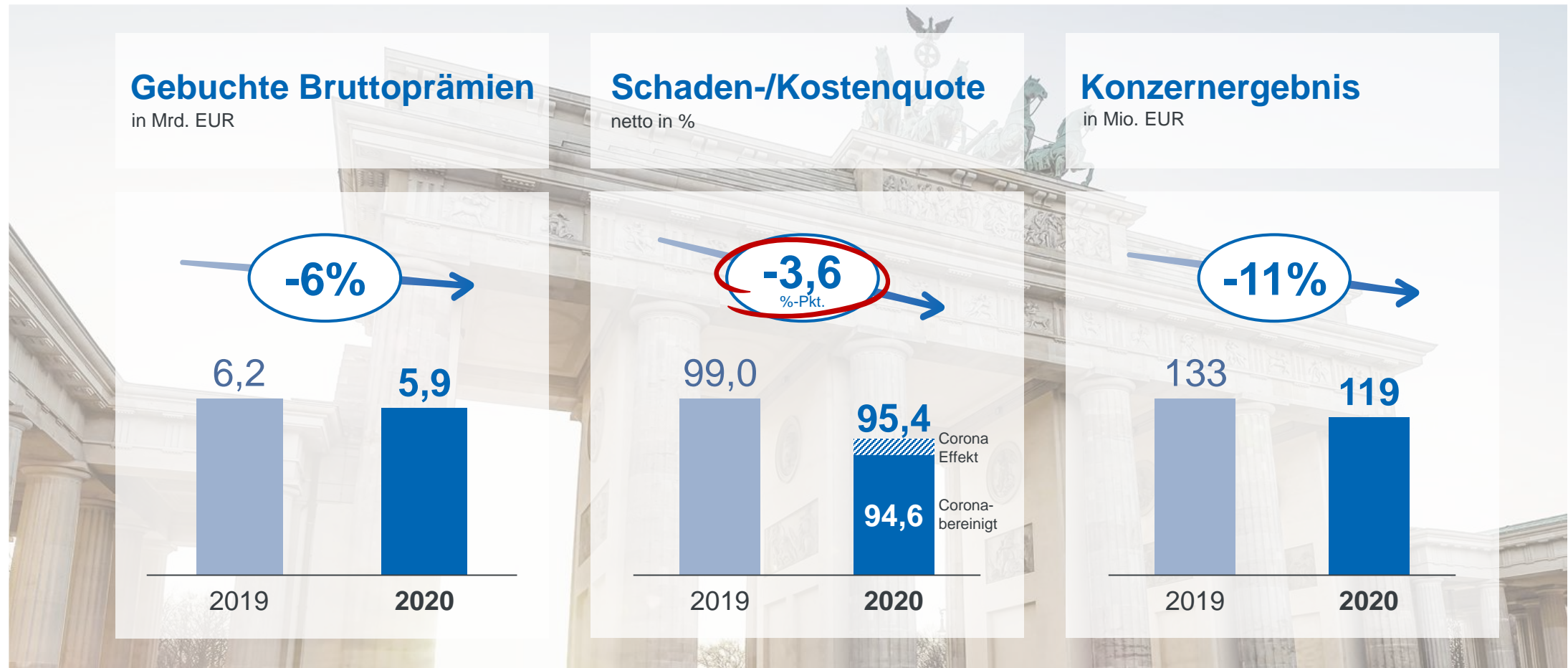


Anmerkung: Ergebnisbeitrag ohne Konzernfunktionen und Konsolidierung



¹ Gewerbe beinhaltet KMU sowie Freie Berufe

Geschäftsjahr 2020 – Privat- und Firmenversicherung Deutschland
Verbesserung der Schaden-/Kostenquote trotz Corona



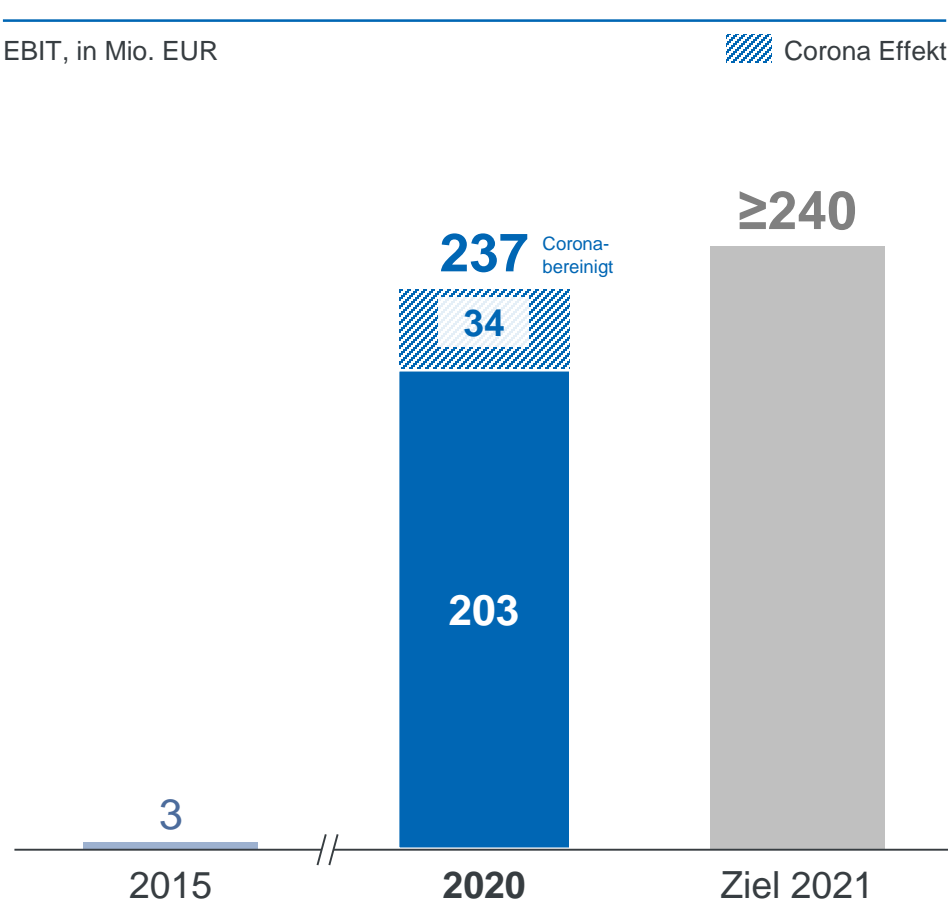
Geschäftsjahr 2020 – Privat- und Firmenversicherung Deutschland

KuRS-Ziel fast erreicht – Gewerbe mit starkem Wachstum

KuRS-EBIT-Ziel fast erreicht

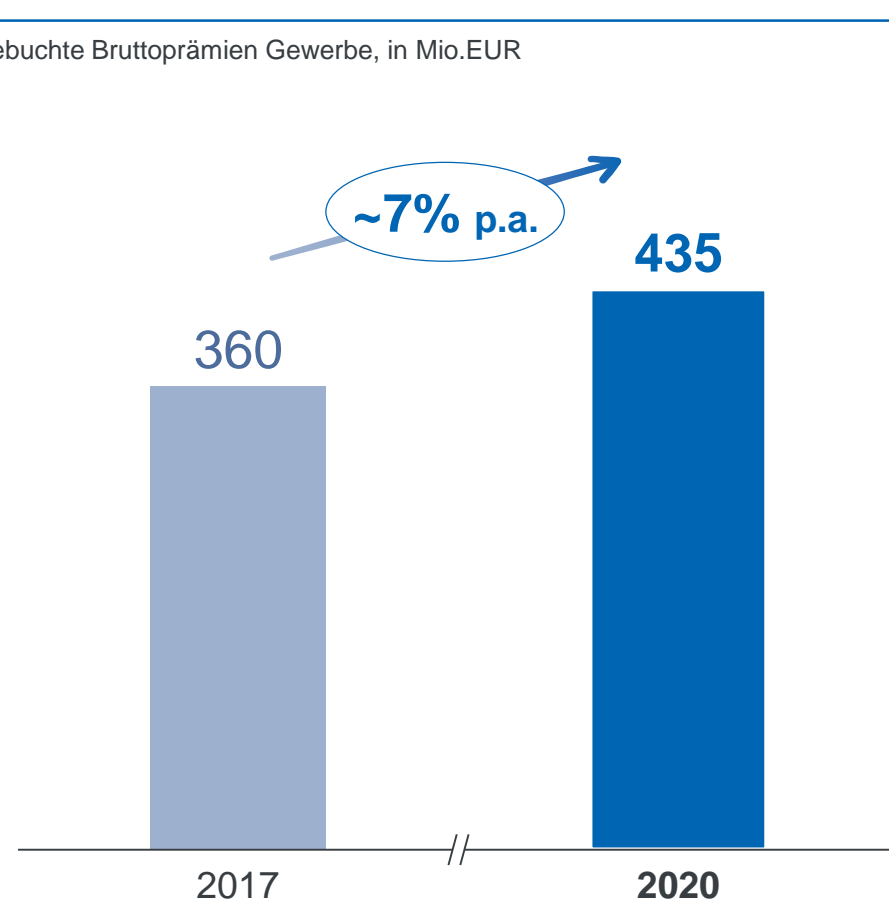
EBIT, in Mio. EUR

Corona Effekt

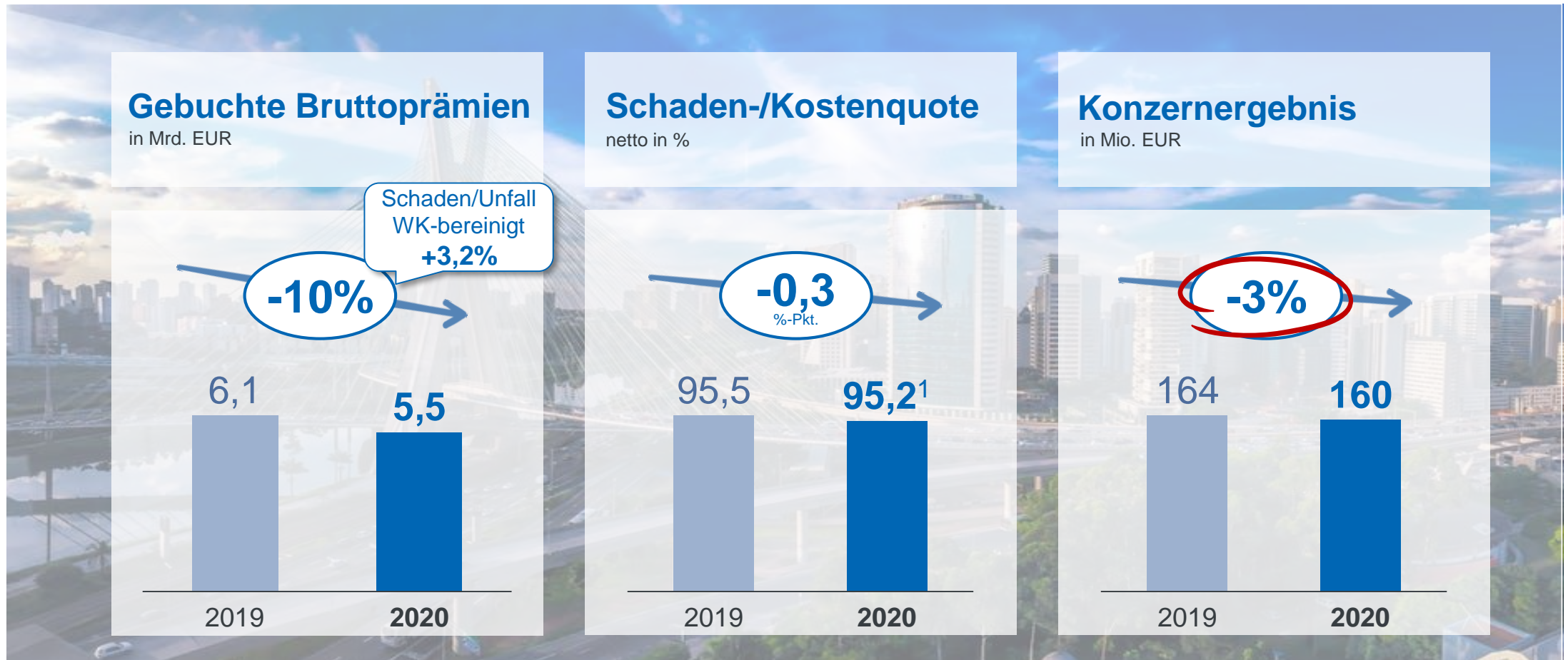


Gewerbe: Starkes Wachstum

Gebuchte Bruttoprämien Gewerbe, in Mio. EUR



Geschäftsjahr 2020 – Privat- und Firmenversicherung International
Stabiles Ergebnis trotz währungsbedingt rückläufiger Prämien

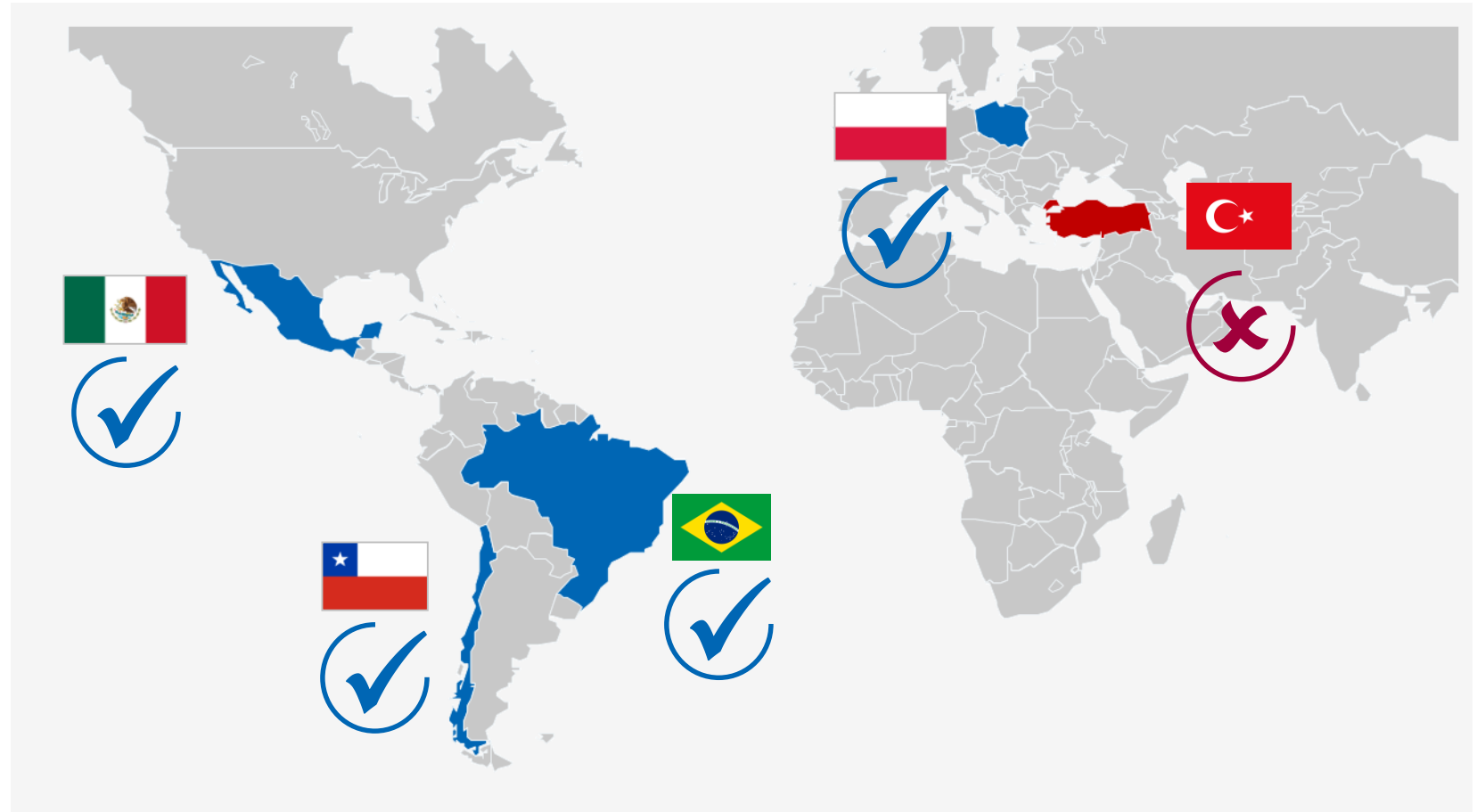


¹ Anders als in den anderen Geschäftsbereichen keine Netto-Belastung aus Corona-Effekten

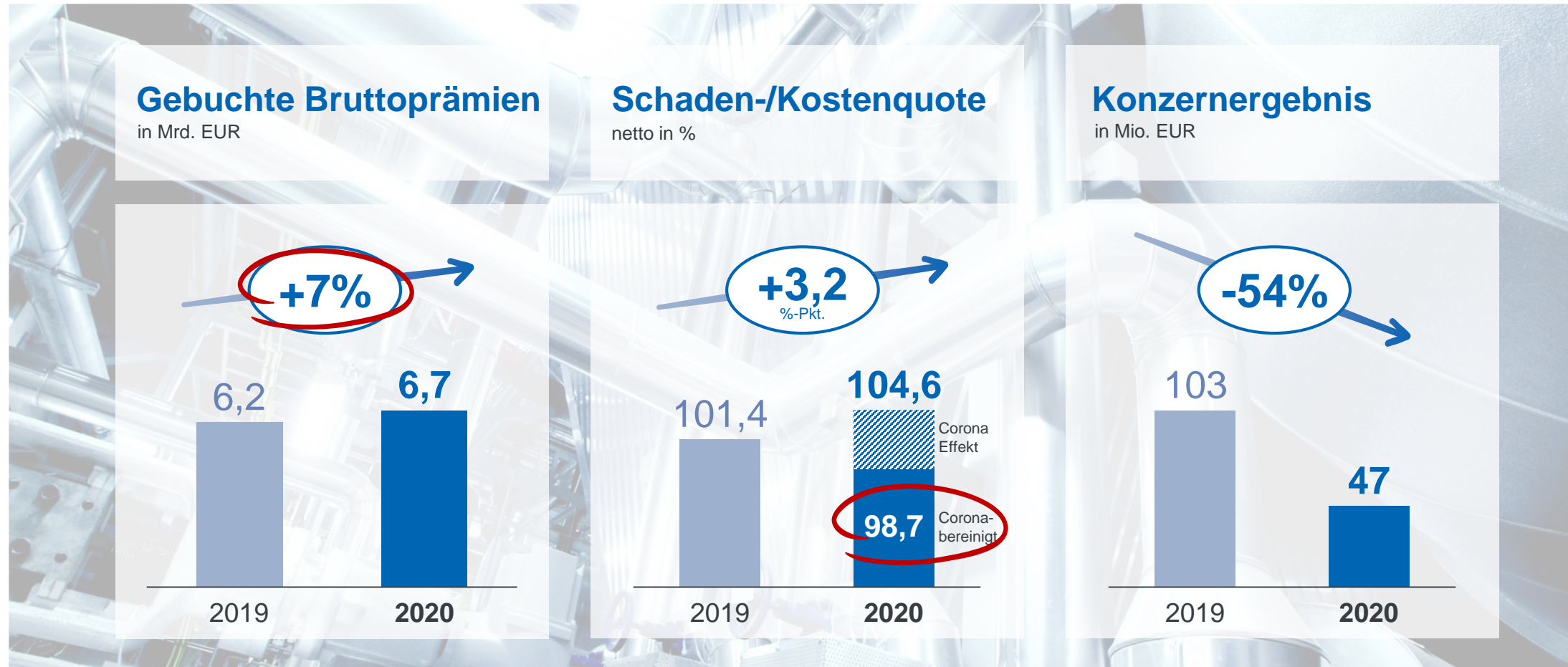
Geschäftsjahr 2020 – Privat- und Firmenversicherung International
Top-Position in Kfz bereits in 4 von 5 Kernmärkten



**Top 5
Position**

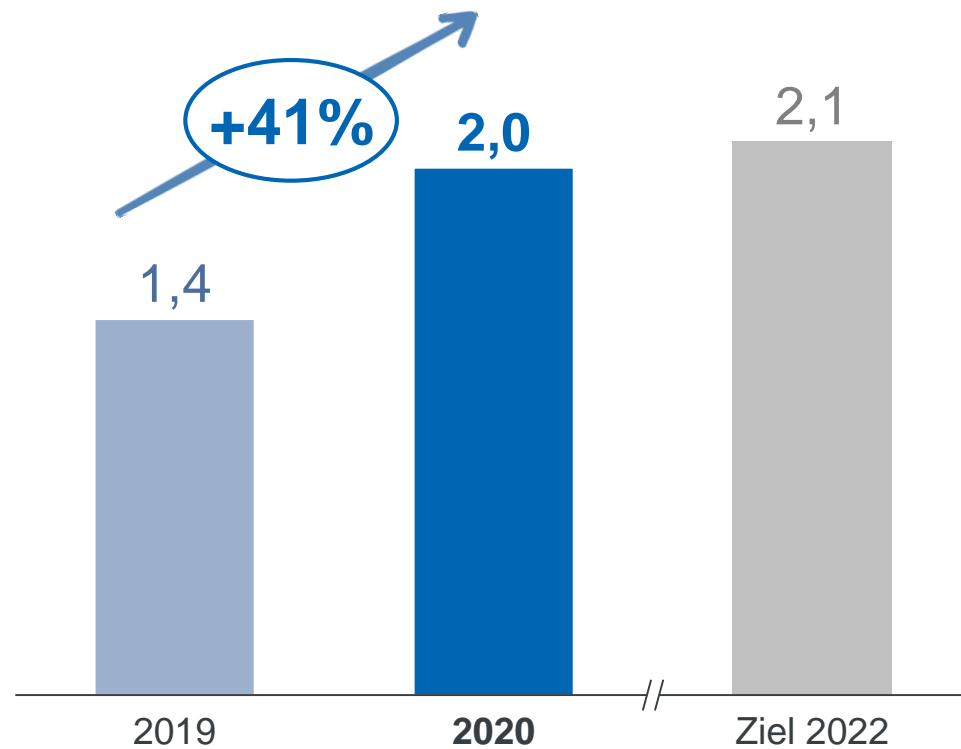


Starkes Wachstum und Corona-bereinigt gesteigerte Profitabilität



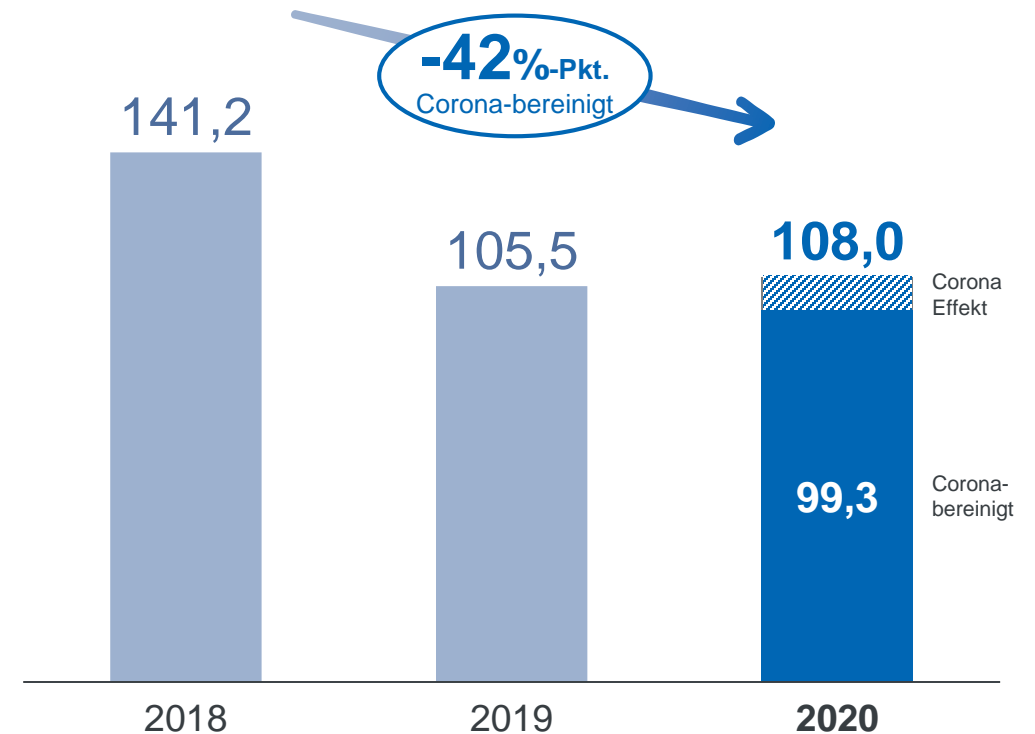
Starkes Wachstum in Specialty

Gebuchte Bruttoprämien Specialty, in Mrd. EUR



Sanierung "20/20/20" erfolgreich

Schaden-/Kostenquote Feuer in %

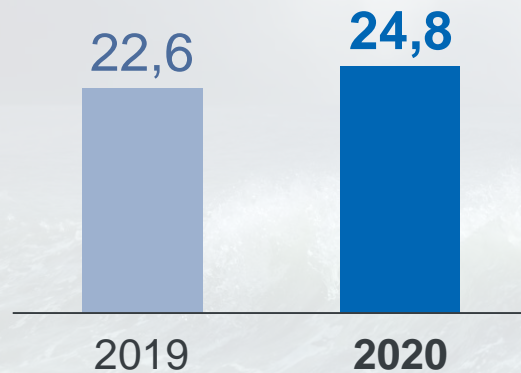


Geschäftsjahr 2020 – Rückversicherung
Zweistelliges Prämienwachstum

Gebuchte Bruttoprämien

in Mrd. EUR

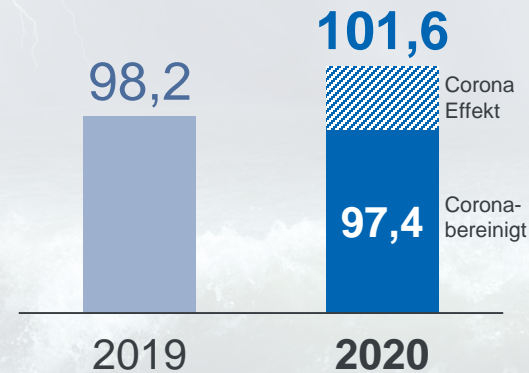
+10%



Schaden-/Kostenquote

netto in %

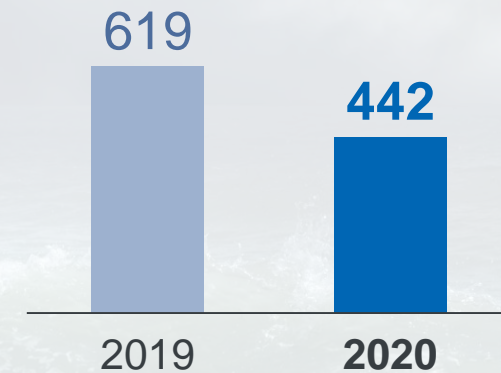
+3,4
%-Pkt.



Konzernergebnis

in Mio. EUR

-29%



Schwerpunkte



Soziales Engagement
Fokus Diversity

Reduktion CO₂
30%² bis 2025



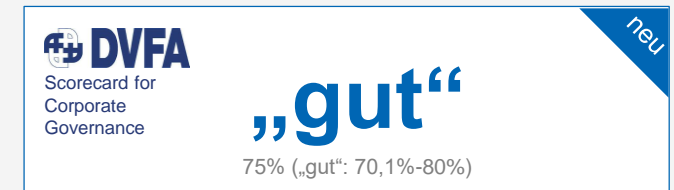
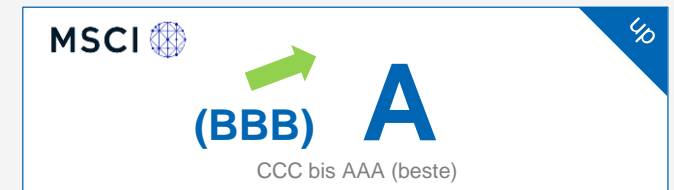
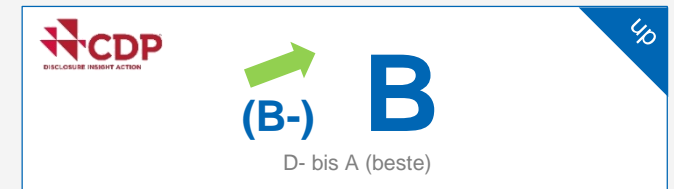
CO₂-neutral
bis 2030 weltweit¹

Kohle- und Ölsande-
Rückzug bis 2038



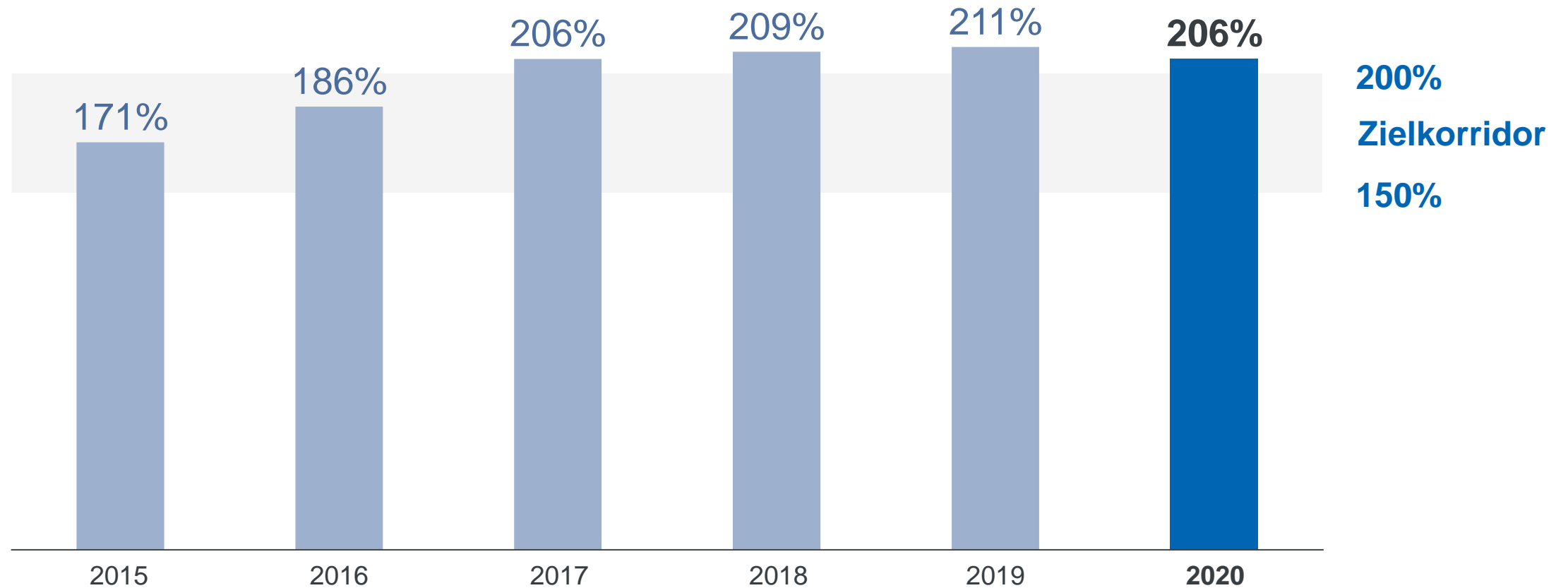
Ratingentwicklung

Aktueller Stand ggü. (Ende 2019)



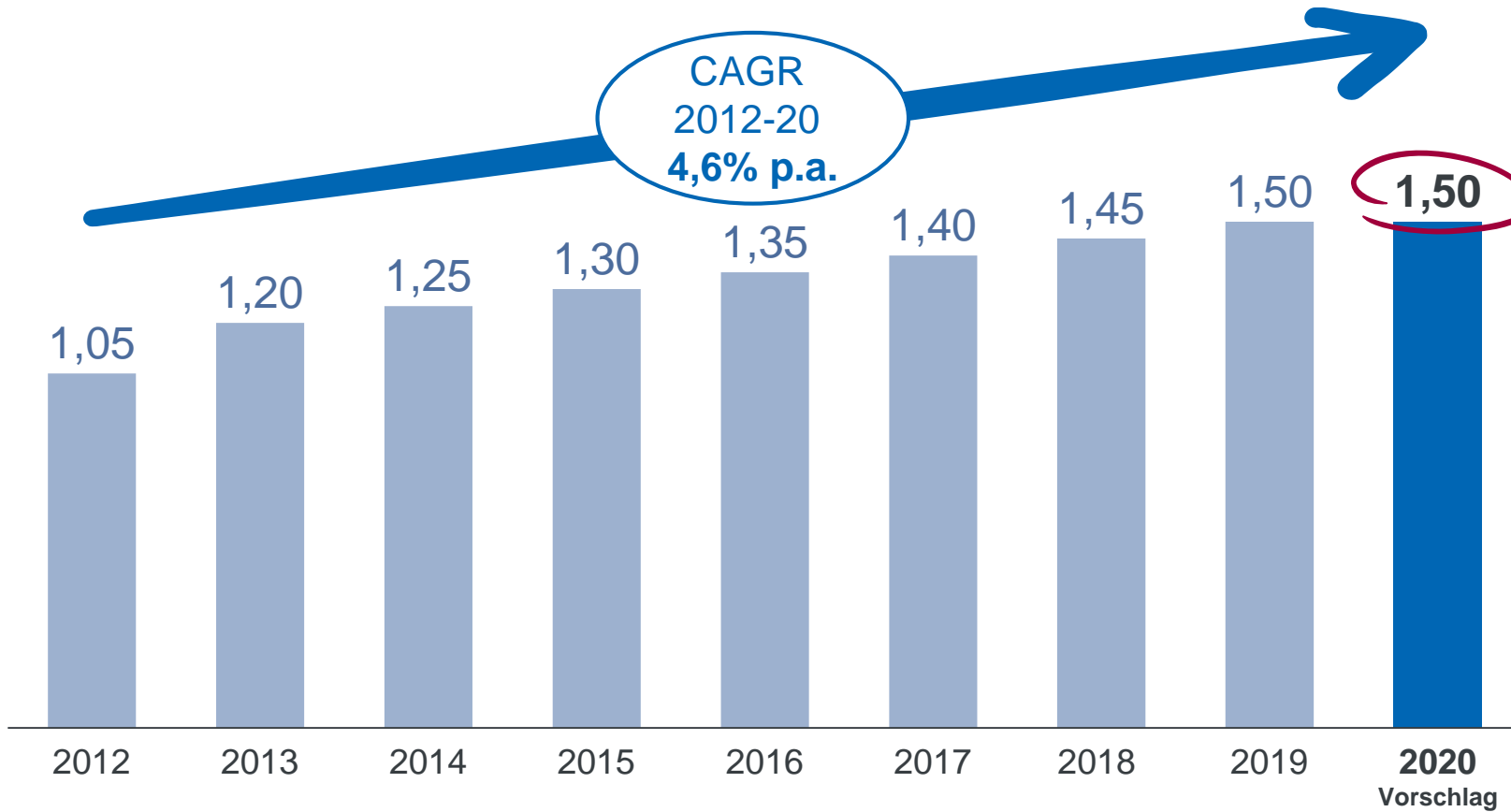
¹ CO₂-neutral in Deutschland seit 2019. ² Reduktion CO₂-Intensität des liquiden Portfolios um 30% bis Ende 2025 gegenüber Jahresanfang 2020

Solvenzquote



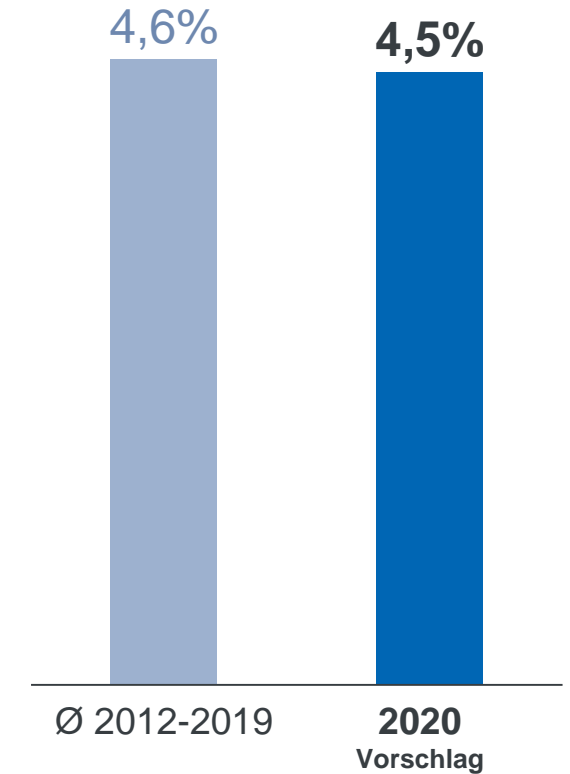
Anmerkung: HDI Gruppe, Solvency-II-Kapitalquoten ohne Berücksichtigung von Übergangsmaßnahmen

Dividende pro Aktie (EUR)

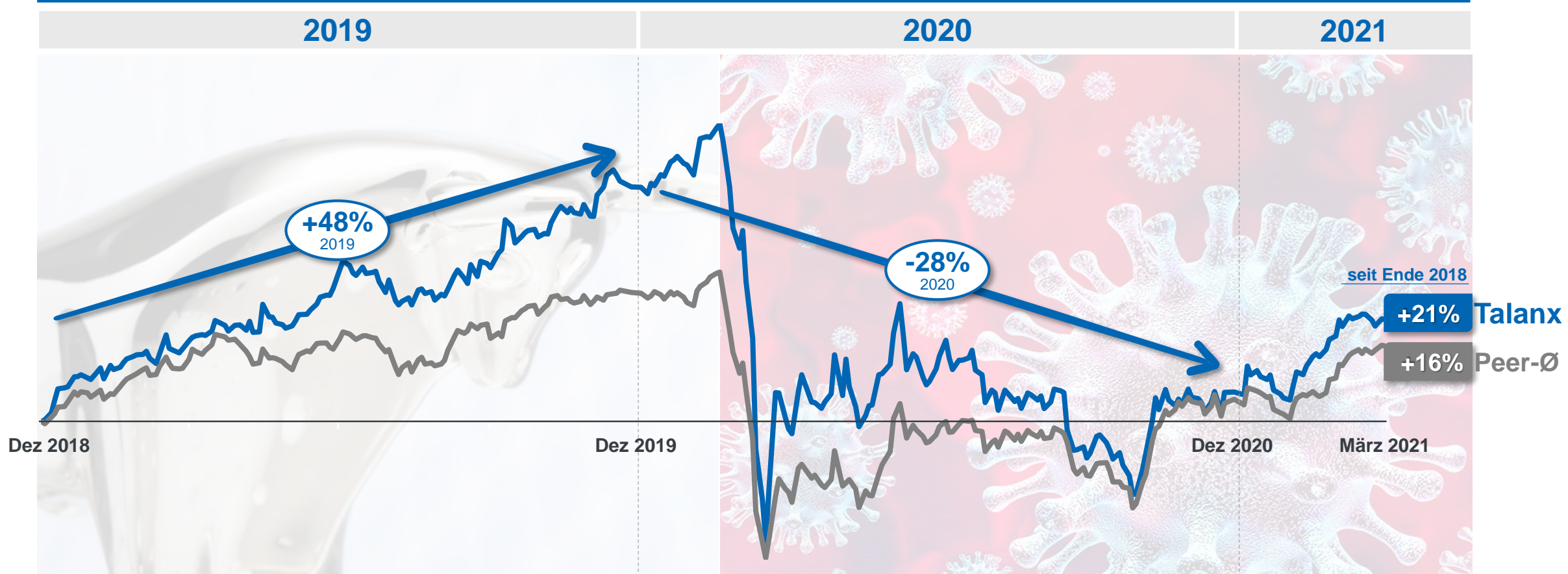


Dividendenrendite

in % Ø-Kurs

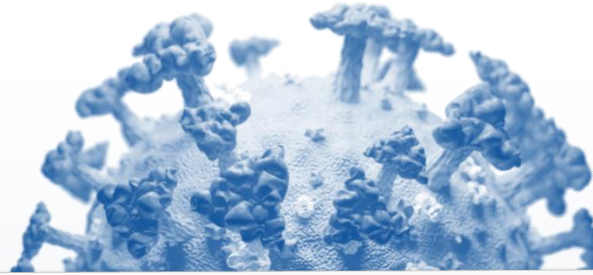


Aktienkursentwicklung seit 2019



Kurzfristig weitere Corona-Effekte in 2021 zu erwarten

Wie lange dauert
der Lockdown?



Wann ist der Großteil der
Bevölkerung geimpft?

Welche Langzeitfolgen
sind zu erwarten?



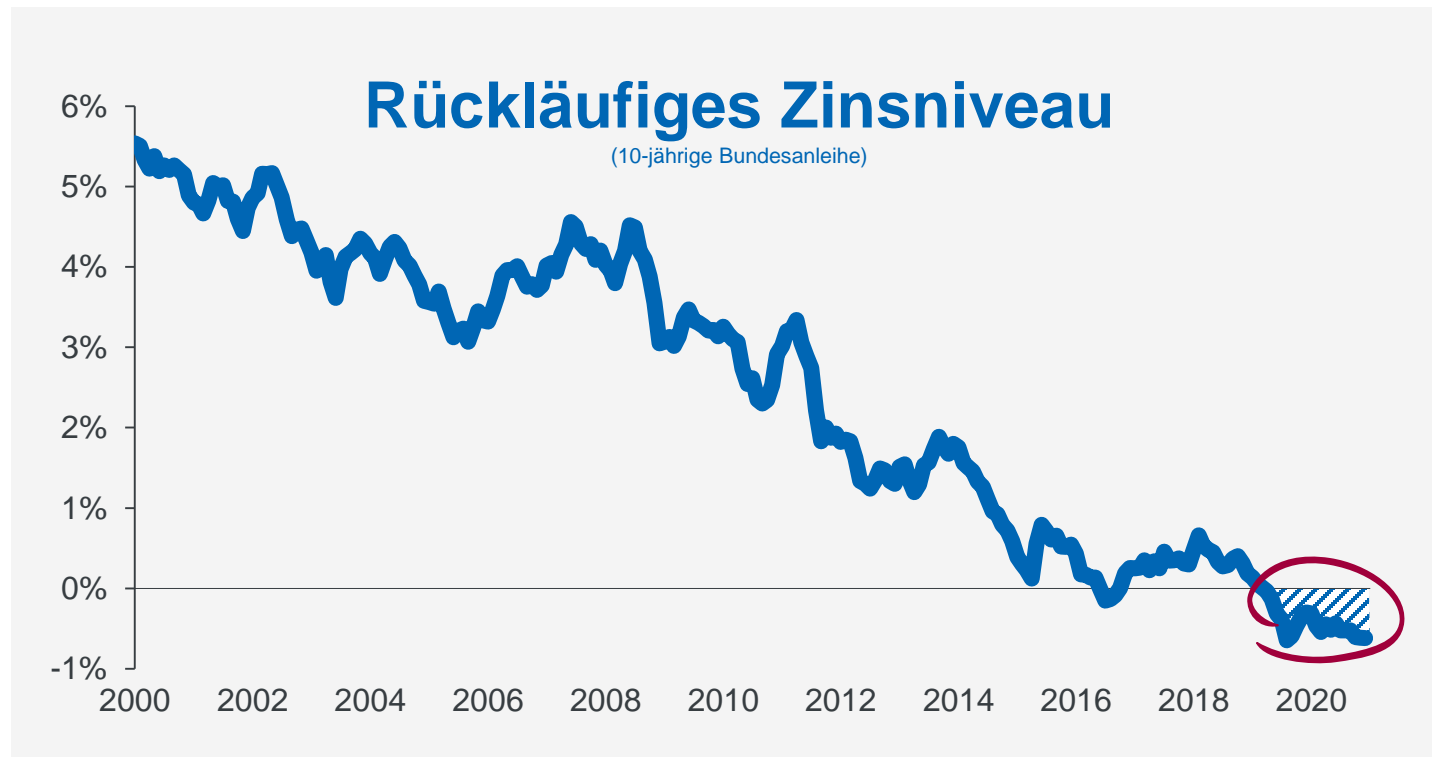
~150 Mio. EUR

Corona-Effekte¹ in 2021 erwartet

¹ Effekt auf Konzernergebnis durch Kapitalanlage und Versicherungstechnik; zum Vergleich: 486 Mio. EUR in 2020



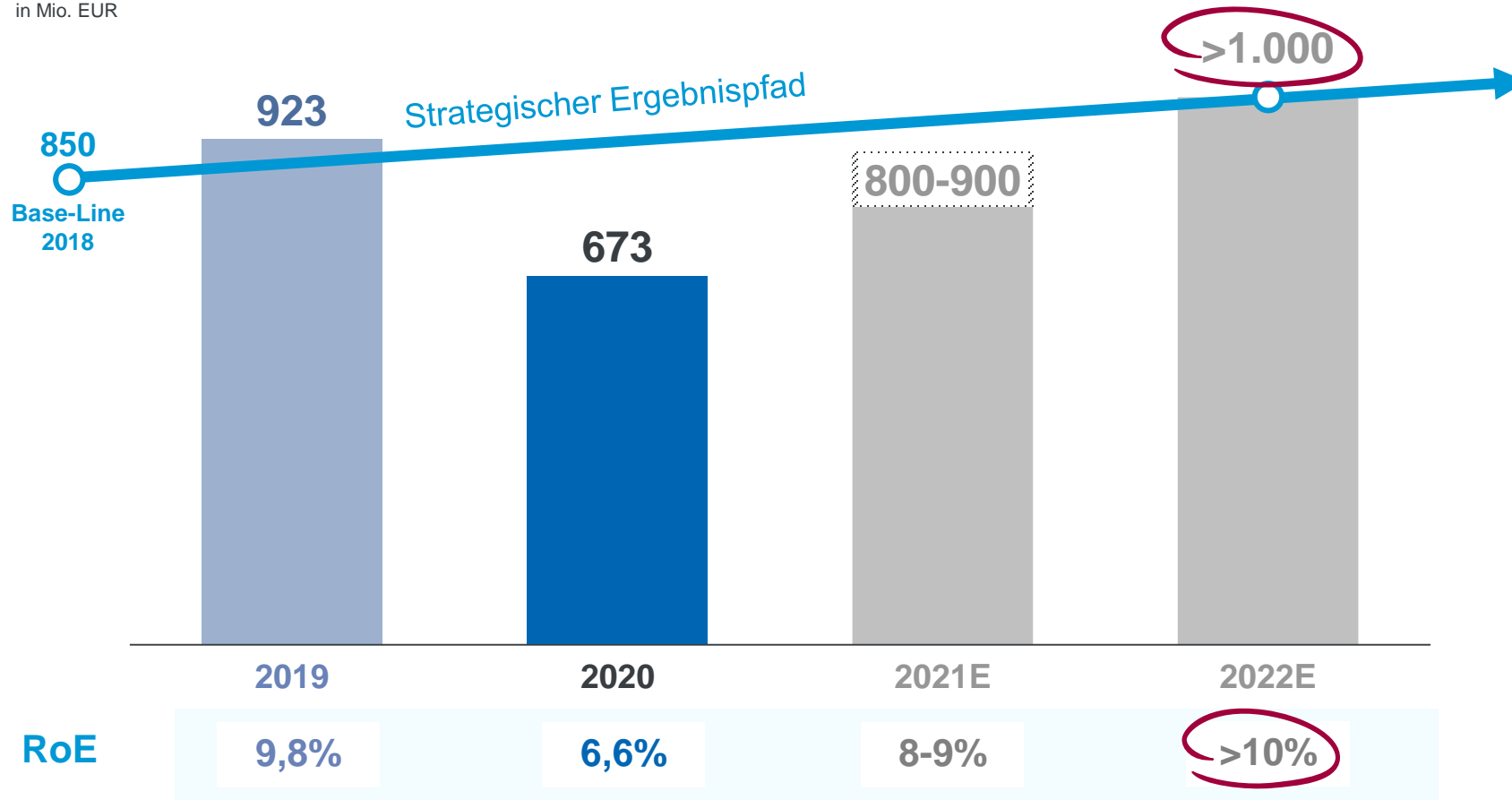
Zinsen



**Druck auf
Versicherungs-
technik**

Entwicklung Konzernergebnis

in Mio. EUR



Anmerkung: RoE = Eigenkapitalrendite; EPS = Gewinn je Aktie; Bp = Basispunkte

Strategische Ziele

EPS Wachstum
≥ 5%
im Durchschnitt p.a.

Neues
Vergütungssystem
ab 01.01.2021

RoE
≥ 800 Bp
über risikofreiem Zins